



**SIND d.o.o.**

Valjevski put bb, Mala Vranjska

15224 Cerovac, Šabac, Srbija

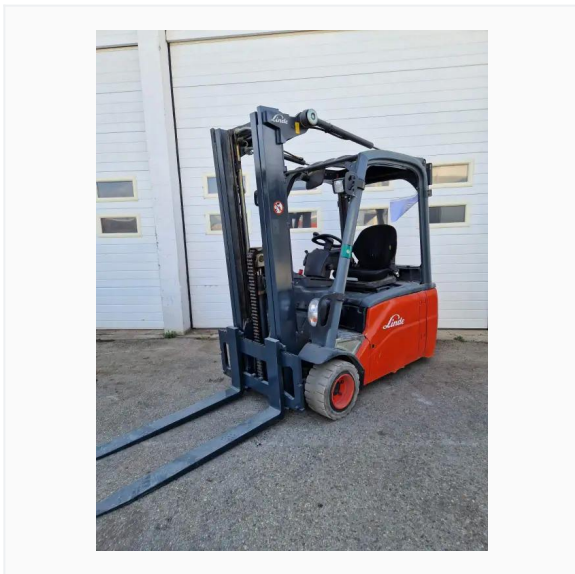
**PIB:** 100126252 | **Mat. br:** 07366086

Tel: +381 64 527 5223 | Web: www.autosind.rs

## ZVANIČNA PONUDA ZA OPREMU

Broj ponude: **PON-20260712-D7D4** | Datum: **12.07.2026.**

### Linde E18 (2011. godište)



■ Status	<b>Polovan</b>
■ Godina proizvodnje	<b>2011</b>
■ Nominalna nosivost	<b>1.800 kg</b>
■ Visina dizanja	<b>4.500 mm</b>
■ Vrsta pogona / Gorivo	<b>Elektro</b>

CENA MAŠINE:

**7.500 € + PDV**

## LINDE E18

Pregled ključnih performansi i proširena specifikacija stanja



POGON  
Elektro



NOSIVOST  
1.800 kg



VISINA DIZANJA  
4.500 mm



GODIŠTE  
2011.

**PROŠIRENE SPECIFIKACIJE**

Električni čeoniljiškars Linde E18 iz 2011. godine je pouzdano, ekonomično i ekološki prihvatljivo rešenje za svakodnevnu manipulaciju teretom. Pokretan potpuno električnim pogonom, ovaj model omogućava tihi rad bez emisije izduvnih gasova, što ga čini savršenim izborom za bezbednu i čistu upotrebu unutar magacina, distributivnih centara i zatvorenih proizvodnih pogona. Sa optimalnom nosivošću od 1.800 kg, idealno je izbalansiran za efikasan prenos standardnih paleta i brzo obavljanje raznovrsnih unutrašnjih logističkih zadataka.

Maksimalna visina dizanja od 4.500 mm pruža mogućnost sigurnog i stabilnog odlaganja robe na srednje i više niveoe regalnih sistema, čime se direktno optimizuje iskorišćenost vertikalnog prostora u skladištu. Zahvaljujući kompaktnom dizajnu i naprednom sistemu upravljanja, ova mašina se odlikuje izuzetnom okretnošću, omogućavajući operaterima nesmetano i precizno manevrisanje čak i u uskim radnim hodnicima gde je prostor strogo ograničen.

Kvalitetna izrada i poznati Linde inženjering obezbeđuju dugotrajan rad i pouzdanost u zahtevnim uslovima. Ergonomski koncipirano radno mesto vozača, sa intuitivnim komandama i odličnom preglednošću kroz kran, značajno smanjuje zamor tokom dužih smena. Precizna radna hidraulika garantuje glatko podizanje i spuštanje osetljivog tereta bez naglih trzaja, održavajući visok nivo produktivnosti i bezbednosti za rukovaoca i okolinu.

**VILJUŠKAR SE ISPORUČUJE SERVISIRAN I ISPRAVAN ZA UPOTREBU.**

Naši viljuškari su izloženi u zatvorenoj hali tako da ih možete pogledati u bilo kom periodu godine.

**■ DETALJNI VIZUELNI PREGLED OPREME**

